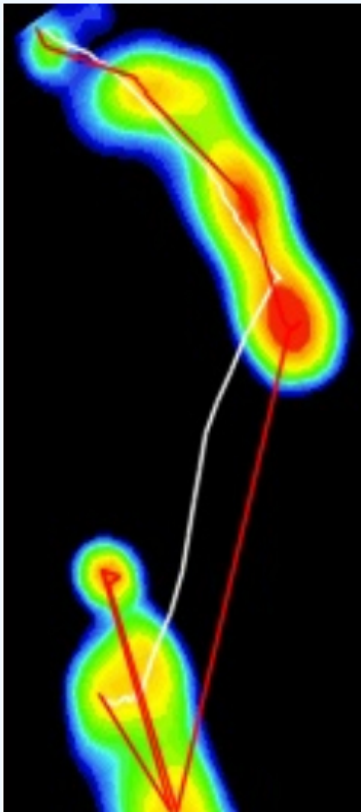
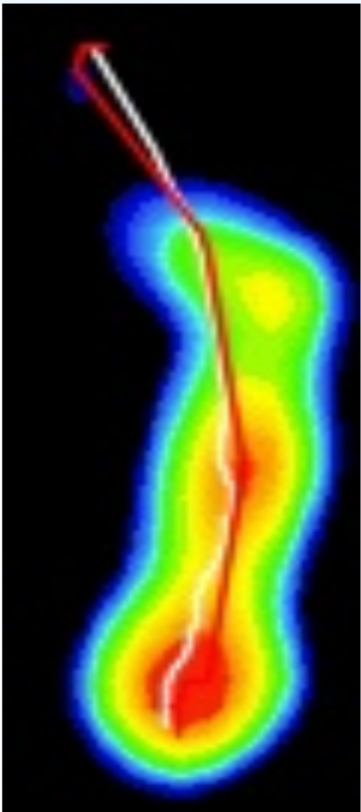




左右脚动态数据



第5步	Cop数据	第1步
426.56	cop距离【mm】	219.80
-33.38	步偏脚【°】	0.55
9066.09	面积【mm²】	7360.43
21302.60	压力【kgf】	20429.22
2.20	压强【gr/%】	2.55
35008.50	最大压力【kgf】	28847.53
0.24	速度【mm/ms】	0.21



支撑相

左脚

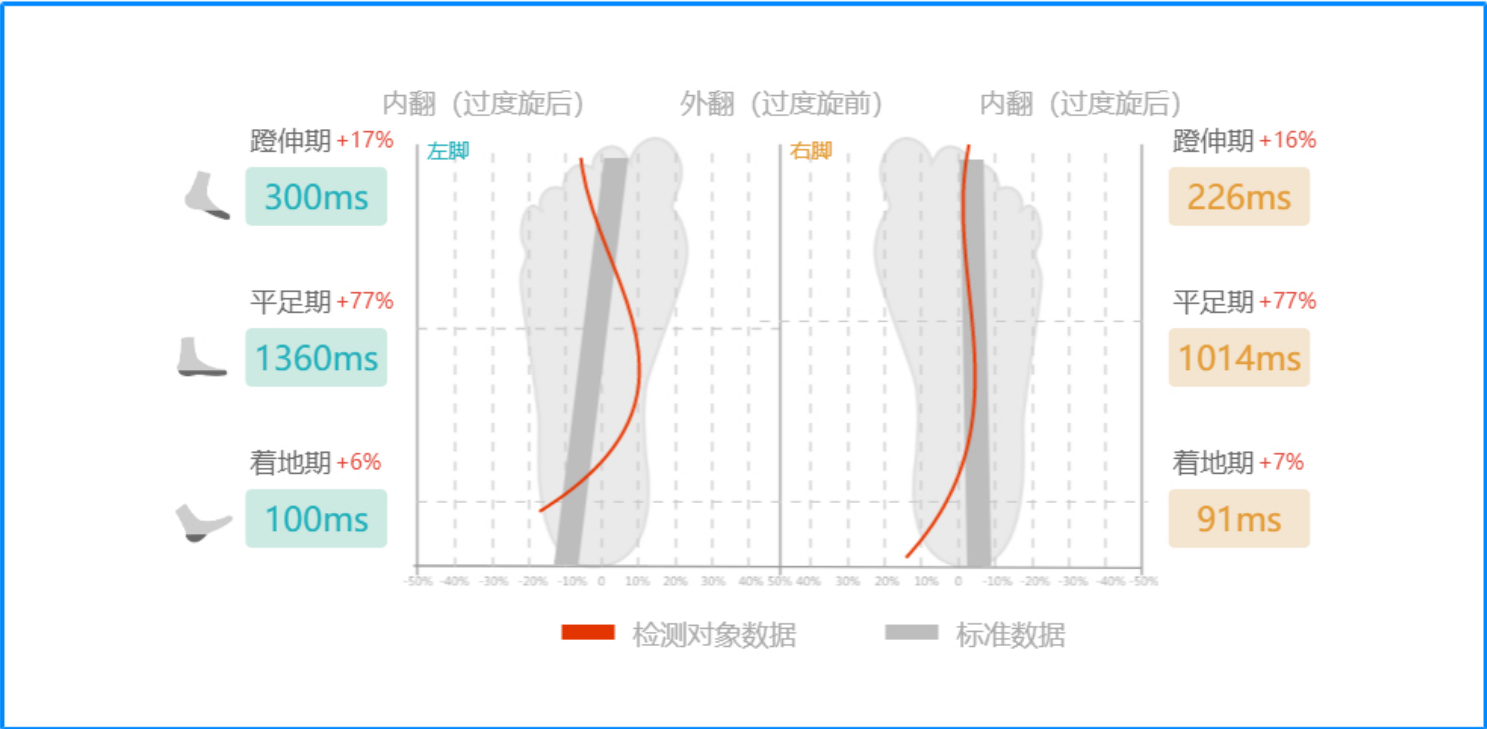
● 着地期 6%	
时长【ms】	100.00
平均速度【mm/ms】	0.20
最大面积【mm²】	4207.50
最大压力【kgf】	3930.65
● 平足期 77%	
时长【ms】	1360.00
平均速度【mm/ms】	0.23
最大面积【mm²】	16461.00
最大压力【kgf】	35008.50
● 蹬伸期 17%	
时长【ms】	300.00
平均速度【mm/ms】	0.28
最大面积【mm²】	11742.75
最大压力【kgf】	31579.51

右脚

● 着地期 7%	
时长【ms】	91.43
平均速度【mm/ms】	0.30
最大面积【mm²】	3875.14
最大压力【kgf】	5943.46
● 平足期 77%	
时长【ms】	1014.29
平均速度【mm/ms】	0.23
最大面积【mm²】	15095.25
最大压力【kgf】	35391.01
● 蹬伸期 16%	
时长【ms】	225.71
平均速度【mm/ms】	0.37
最大面积【mm²】	7779.86
最大压力【kgf】	18079.24



内外翻



足弓类型





报告结论

